

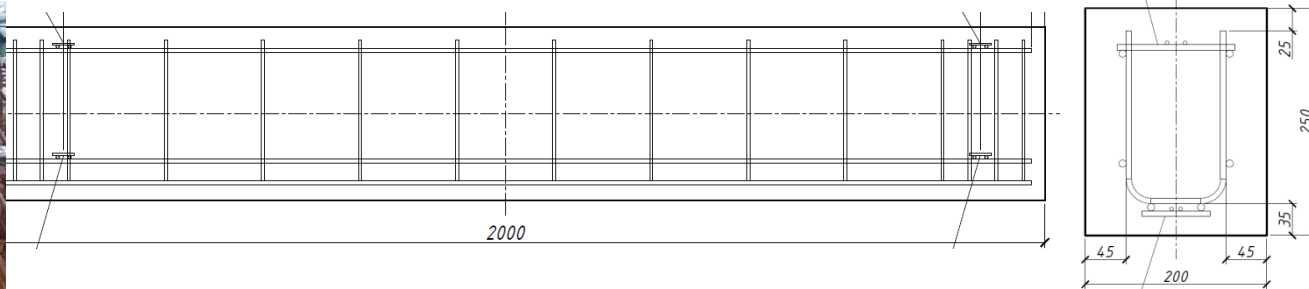
# Перемычки из автоклавного газобетона PORITER

## Армированные газобетонные перемычки!

В 2015 году Poriter анонсирует и запускает абсолютно новый продукт - армированные газобетонные перемычки PORITEP, который воплотил в себе все достоинства газобетона: не подвержен образованию грибка и плесени, долговечен, легок при монтаже и в обработке, не требует дополнительного утепления!



Представляют собой прямоугольную армированную балку из ячеистого бетона марки по средней плотности D600 (D500) и классом прочности на сжатие В3,5. Для рабочей арматуры применяются стержни диаметром 8мм со специальным антикоррозийным покрытием.



Перемычки PORITEP **применяются** самонесущих стенах до 5 этажей и в ненесущих без ограничения этажности.

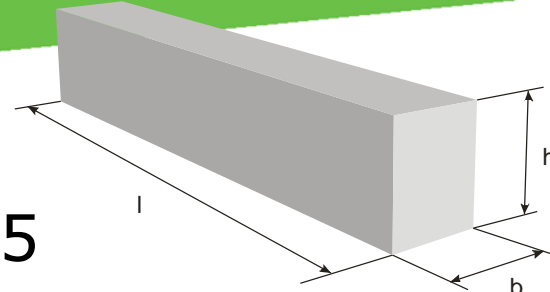


**Перемычки PORITEP** являются легким и теплым заменителем **железобетонных** перемычек и негорючими в сравнении с **полистиролбетонными**.



## Перемычки

### ТУ 5828-009-67236060-2015



№ п/п	Ширина, мм	Длина, мм	Высота, мм	Нагрузка расчетная, кг/м	Минимальная глубина опирания, мм	Перекрываемый проем, мм	Характеристики бетона
1	100	1200	250	900	150	≤ 900	Марка по средней плотности D600 (D500) Класс по прочности при сжатии В3,5 Марка по морозостойкости F75 (F100)
2		1500		650	150	≤ 1200	
3		2000		350	150	≤ 1700	
4	150	1200		900	150	≤ 900	
5		1500		650	150	≤ 1200	
6		2000		400	150	≤ 1700	
7		2500		250	150	≤ 2200	
8		3000		150	250	≤ 2500	
9	200	1500		650	150	≤ 1200	
10		2000		400	150	≤ 1700	
11	200	1500		2700	200	≤ 1100	
12		2000		1450	200	≥ 1600	
13		2500		1100	200	≤ 2100	
14		3000		750	250	≤ 2500	
15	300	1500		2700	200	≤ 1100	
16		2000		1500	200	≤ 1600	
17		2500		1350	200	≤ 2100	
18		3000		900	250	≤ 2500	

№п/п	Номенклатура	Кол-во в упаковочной единице (шт.)	Объем упаковочной единицы (м3)	Масса упаковочной единицы (кг)	Кол-во поддонов на машине (шт.)	Объем на машине (м3)	Кол-во перемычек на машине (шт.)
1	1200*100*250/900	24	0,72	630	32	23,04	768
2	1500*100*250/650	24	0,9	778	26	23,4	624
<b>3*</b>	2000*100*250/350	24	1,2	1060	12	14,4	288
4	1200*150*250/900	16	0,72	619	32	23,04	512
5	1500*150*250/650	16	0,9	765	26	23,4	416
<b>6*</b>	2000*150*250/400	16	1,2	1042	12	14,4	192
<b>7*</b>	2500*150*250/250	16	1,5	1288	10	15	160
<b>8*</b>	3000*150*250/150	16	1,8	1527	8	14,4	128
9	1200*200*250/650	12	0,72	613	33	23,76	396
10	1500*200*250/650	12	0,9	758	26	23,4	312
11	1500*200*250/2700	12	0,9	802	25	22,5	300
12	2000*200*250/400	12	1,2	1033	19	22,8	228
13	2000*200*250/1450	12	1,2	1087	18	21,6	216
14	2500*200*250/1100	12	1,5	1276	15	22,5	180
15	3000*200*250/750	12	1,8	1592	12	21,6	144
16	1500*300*250/2700	8	0,9	783	26	23,4	208
17	2000*300*250/1500	8	1,2	1064	19	22,8	152
18	2500*300*250/1350	8	1,5	1296	15	22,5	120
19	3000*300*250/900	8	1,8	1576	12	21,6	96

\*- загрузка в один ярус, либо вторым ярусом (таблица на следующей странице) при загрузке первого яруса перемычками той же длины и большей ширины

# Загрузка автомобиля длинными/тонкими перемычками вторым ярусом

Вариант загрузки	Ярус	Кол-во поддонов на машине (шт.)	Объем на машине (м3)	Кол-во перемычек на машине (шт.)
<b>2000*200*250</b>	1	12	14,4	144
<b>2000*100*250</b>	2	6	7,2	144
<b>2000*200*250</b>	1	12	14,4	144
<b>2000*150*250</b>	2	6	7,2	96
<b>2000*300*250</b>	1	12	14,4	96
<b>2000*100*250</b>	2	6	7,2	144
<b>2000*300*250</b>	1	12	14,4	96
<b>2000*150*250</b>	2	6	7,2	96
<b>2500*200*250</b>	1	10	15	120
<b>2500*150*250</b>	2	5	7,5	80
<b>2500*300*250</b>	1	10	15	80
<b>2500*150*250</b>	2	5	7,5	80
<b>3000*200*250</b>	1	8	14,4	96
<b>3000*150*250</b>	2	4	7,2	64
<b>3000*300*250</b>	1	8	12	64
<b>3000*150*250</b>	2	5	9	80